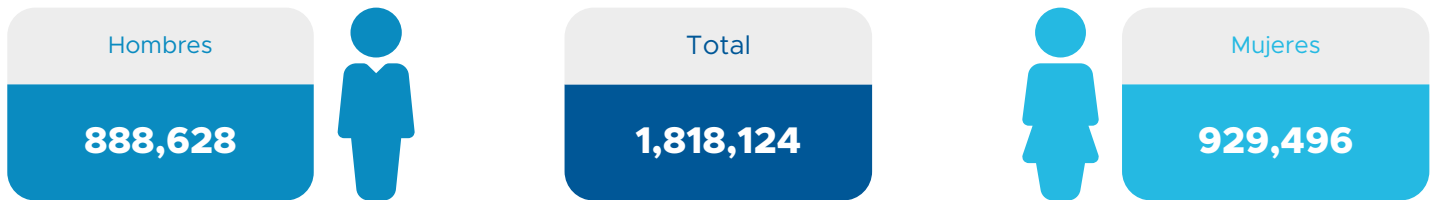


# Ocupación y Empleo

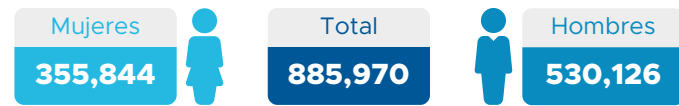
## Tijuana – II Trimestre de 2024

### Población



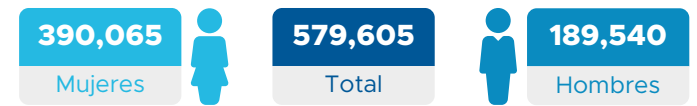
Población con edad (+15) de trabajar: **1,465,575**

### Población Económicamente Activa



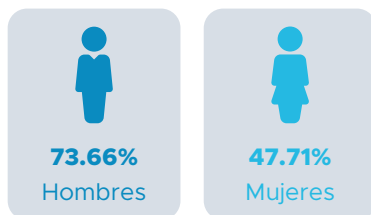
Corresponde a las personas que se encuentran en la etapa de su vida laboral, personas que están trabajando y las que no pero están buscando uno.

### No Económicamente Activos



Población que no tiene empleo y tampoco están en busca de uno. Estas personas pueden ser estudiantes o amas de casa, jubilados o pensionados, voluntarios y personas con discapacidad física o mental.

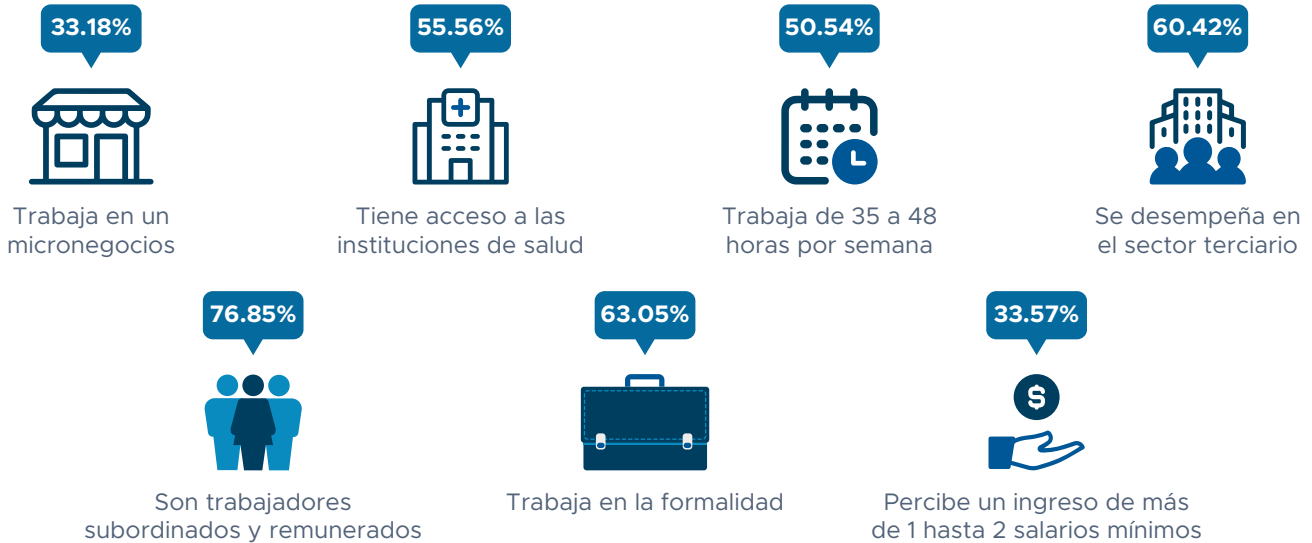
### Tasa de Participación Económica de Tijuana



La participación económica de las mujeres en Tijuana se encuentra por sobre la cifra nacional con 46.28%; su presencia en el mercado laboral para este periodo es mayor pues la proporción de mujeres ocupadas es de 47.71%, es decir, 4.70% mas en comparación con el I trimestre de 2024.

Fuente: CEMDI con información de ENOE, II Trim 2024

## Características de la Población Ocupada

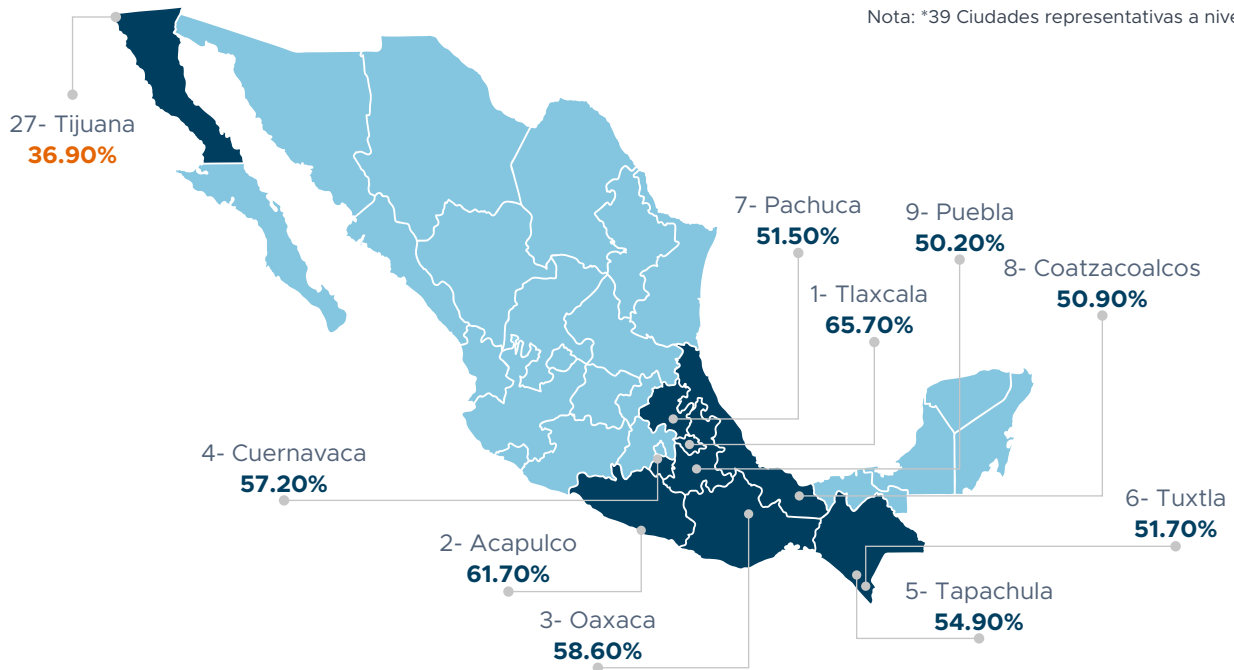


## Informalidad

Las personas que se encuentran en una situación laboral informal, es la población que se encuentra trabajando en un empleos que carecen de seguridad y protección laboral.

Tijuana se posiciona en el lugar 27\* con menor tasa de informalidad laboral a nivel nacional, un total de 36.90%.

Nota: \*39 Ciudades representativas a nivel nacional.

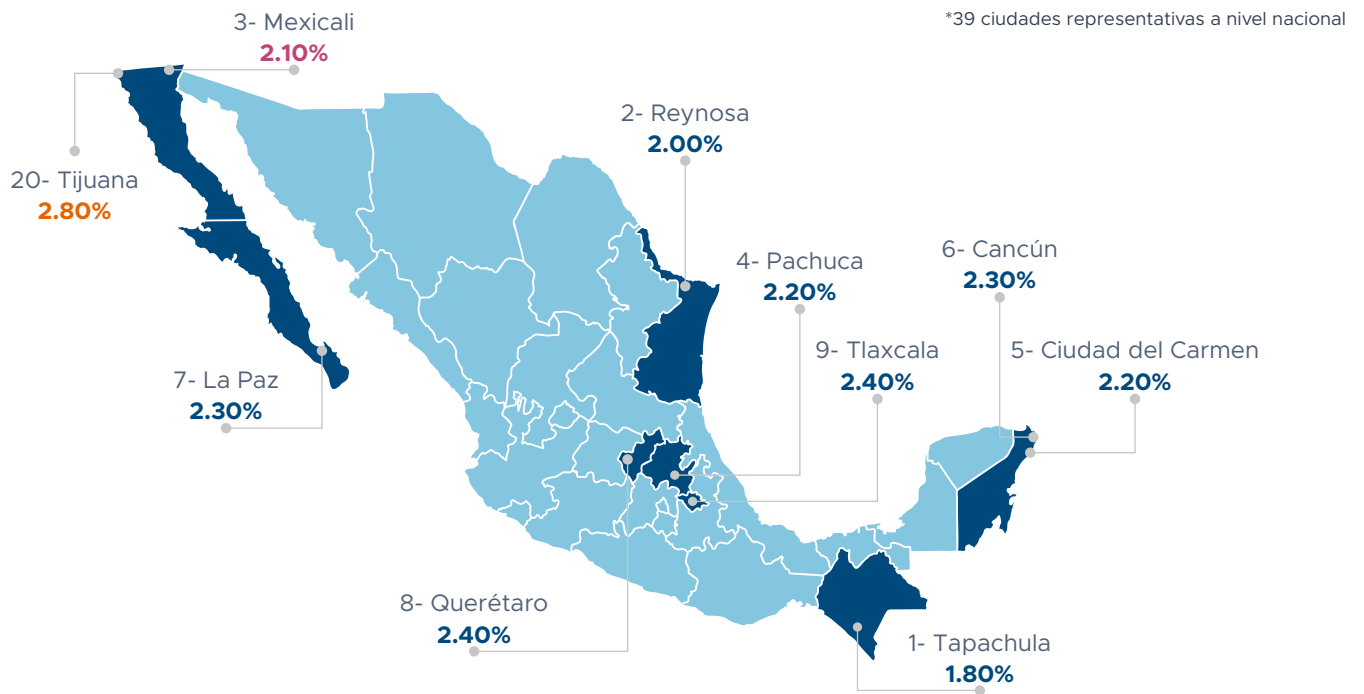


Fuente: CEMDI con información de ENOE, II Trim 2024

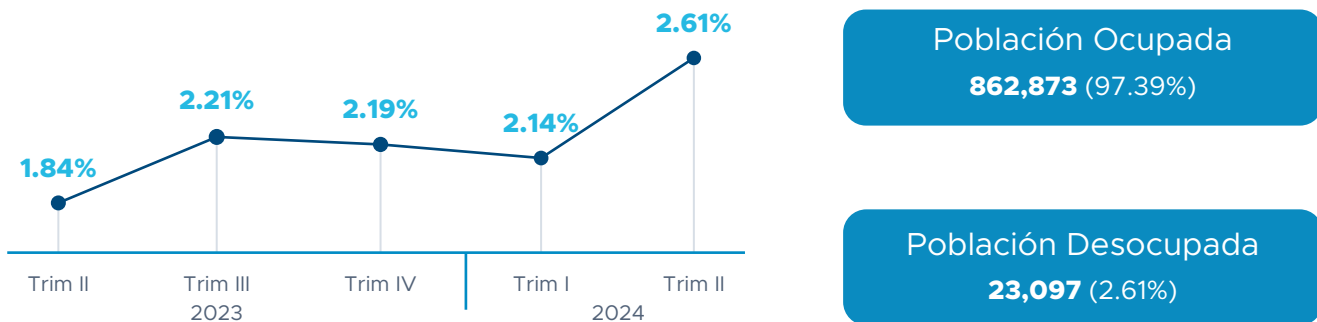
## Personas en la Informalidad en Tijuana



## Tasa de desocupación | Ranking 39 ciudades de México



## Tasa de Población Desocupada en Tijuana



Fuente: CEMDI con información de ENOE, II Trim 2024